

NOMEX Multimeter

Datos técnicos

Rangos de medición

Tasa de Kerma en aire R/F	5 µGy/s ... 500 mGy/s, ± 3.5 % (típicamente ± 1.5 %)
Modo de Sensibilidad	0.1 µGy/s ... 500 mGy/s (típicamente ± 5 %)
Kerma en aire R/F	50 nGy ... 500 Gy, ± 3.5 % (típicamente ± 1.5 %)
kV R/F	(40 ... 150) kV, ± 1.5 % ó ± 1 kV (típicamente ± 0.75 % ó ± 0.5 kV)
Filtración total	(1.5 ... 40) mm Al, ± 10 % ó ± 0.5 mm Al (típicamente ± 0.1 mm Al)
HVL R/F	0.95 ... 13.5) mm Al, ± 0.25 mm Al (típicamente ± 0.1 mm Al)
Tasa de Kerma en aire MAM*	50 µGy/s ... 500 mGy/s ± 2.5 %
Kerma en aire MAM*	0.5 µGy ... 500 Gy, ± 2.5 %
kV MAM*	(23 ... 35) kV, ± 0.5 kV
HVL MAM*	(0.25 ... 0.75) mm Al, ± 0.01 mm Al
Dosis por pulso	50 nGy ... 500 Gy, ± 3.5 % (típicamente ± 1.5 %)
Pulsos	0 ... 99999
Frecuencia	0.2 Hz ... 500 Hz
Tiempo de irradiación	1 ms ... 298 h, ± 1 % ó ± 0.5 ms

Interface PC USB V2.0 velocidad máxima

Dimensiones exteriores 115 mm x 50 mm x 9 mm

Peso 250 g

* Se refiere a todas las cualidades incl.: Mo/30µmMo, Mo/0.5mmAl, Mo/25µmRh, W/0.7mmAl, W/50µmRh, W/50µmAg, Rh/25µmRh (cada uno con y sin corrección de la compresión)

Informaciones para pedido

[L981815] Multímetro NOMEX

para mediciones en R/F/DENT, CT, MAM. Incluye multímetro NOMEX, software en CD, cable de extensión de 5 m y cable USB de 2 m, certificado de calibración, manual del usuario e maletín de transporte. Requiere conexión a una computadora.

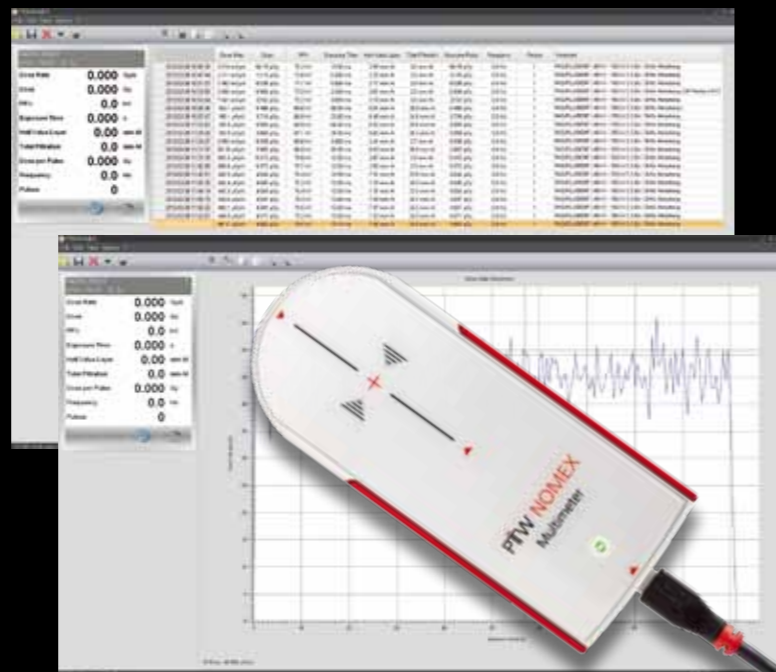
Opciones

[L991422] Computadora portátil

[T20016] Soporte para multímetro NOMEX

[T20017] Adaptador de casete para multímetro NOMEX

© D909.213.00/03 Efectivo en 2012/04. Las especificaciones anteriores son nulas.



NOMEX Multimeter

Verdadera Precisión. PTW.



Escala real



PTW

Knowing what
responsibility means

PTW

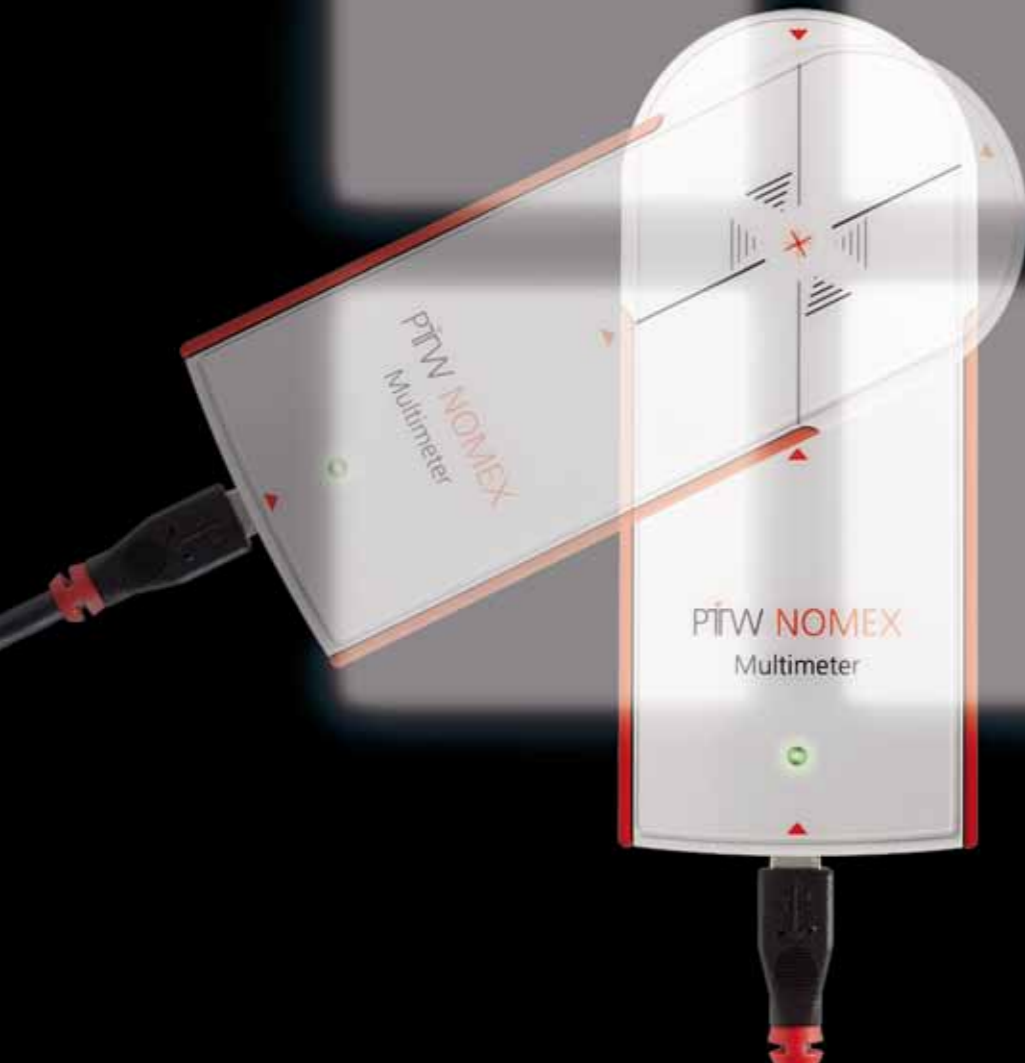
Conéctese...



NOMEX Multimeter

- ▶ Dispositivo pequeño para medición de múltiples parámetros, de acuerdo con la IEC 61674, para pruebas de aceptación y mediciones de control de calidad de rutina en unidades de radio-diagnóstico (RAD/FLU, DENT, CT, MAM incl. Mo/Mo, Mo/Al, Mo/Rh, W/Al, W/Rh, W/Ag, Rh/Rh)
- ▶ Conexión del multímetro certificado como clase IIb CE a una computadora vía USB
- ▶ Una única exposición captura simultáneamente: dosis, tasa de dosis, dosis por pulso, pulsos, frecuencia, tiempo de irradiación, voltaje del tubo, filtración total, capa hemirreductora, junto con formas de onda para kV y tasa de dosis
- ▶ Cálculo de kVpmax, kVpmean y voltaje pico práctico (PPV) de acuerdo con los algoritmos de la IEC 61676
- ▶ Verdadera Precisión: Exactitud de la dosis dentro del rango RAD/FLU, típicamente $\pm 1.5\%$, dentro del rango MAM $\pm 2.5\%$ y exactitud kV dentro del rango RAD/FLU típicamente $\pm 0.75\%$ ó ± 0.5 kV

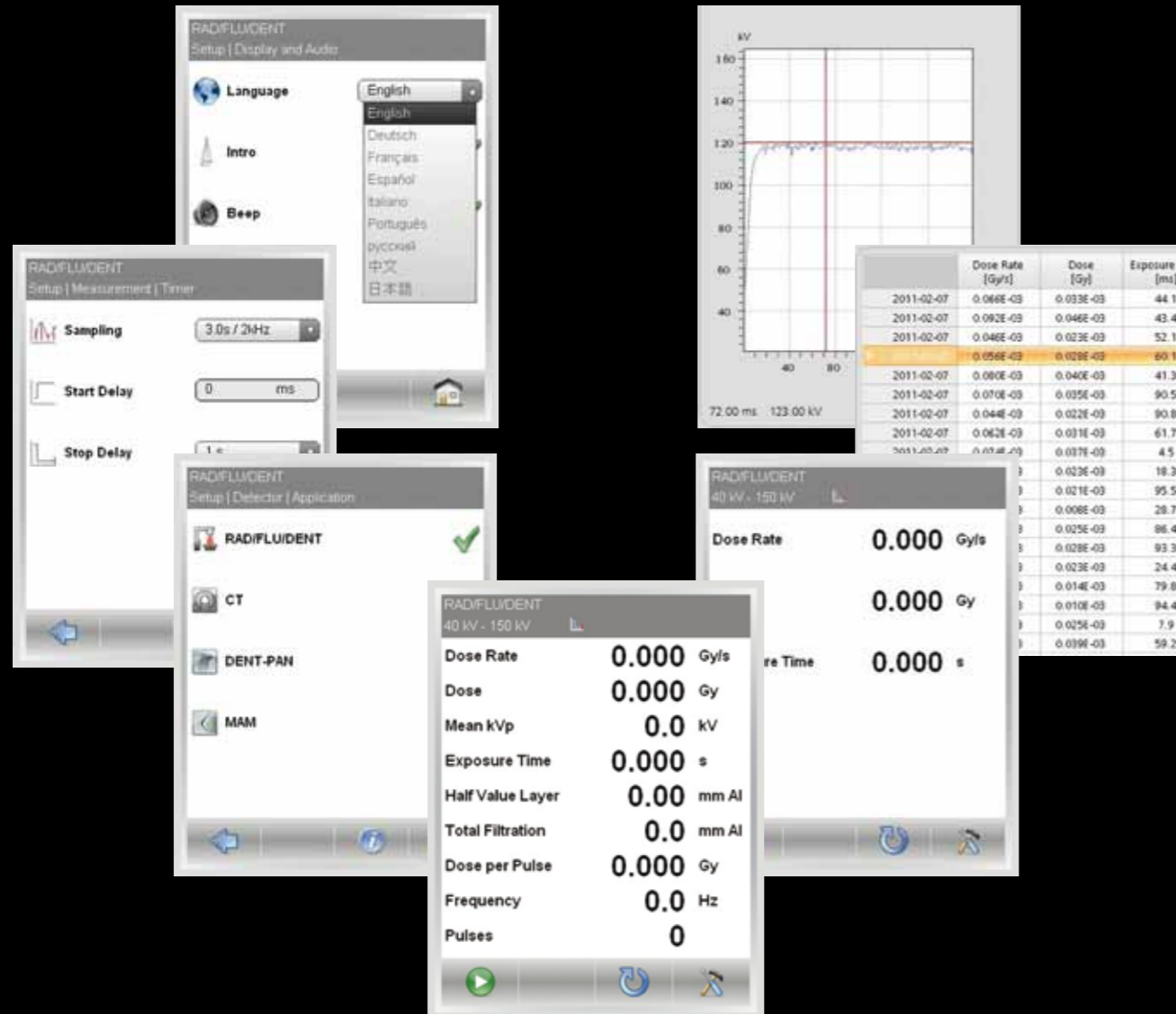
... posicione...



NOMEX Multimeter

- ▶ Independencia angular para el posicionamiento dentro del haz
- ▶ Alojamiento ergonómico evita el cambio después del posicionamiento
- ▶ Funciones automáticas de iniciar/parar y reinicializar
- ▶ Dosis automática y kV que evitan una doble exposición
- ▶ Compensación automática de filtración total de hasta 40 mm Al
- ▶ Detección automática del HVL para todas las aplicaciones incluyendo mamografía

... evalúe.



NOMEX Multimeter

- ▶ Visualización de parámetros modificable (ver todos los parámetros o solamente los seleccionados)
- ▶ Cálculos estadísticos (valor medio, desviación estándar, coeficiente de variación) solamente marcando los resultados de interés
- ▶ Funciones del temporizador ajustables (retraso en inicio o parada) y muestra de la forma de onda de hasta 60 segundos
- ▶ Exportación de datos y forma de onda en archivos XML o CSV para el posterior procesamiento de datos en Excel
- ▶ Menú del software disponible en varios idiomas (Alemán, Inglés, Francés, Español, Portugués, Italiano, Ruso, Chino, Japonés)