

# NOMEX<sup>®</sup> Multimeter

Véritable précision. PTW.



Taille réelle

Connector ...



# NOMEX<sup>®</sup> Multimeter

- ▶ Appareil de mesure multiparamètres compact conforme à la norme CEI 61674 pour essais de réception et mesures de routine dans le cadre du contrôle de la qualité sur des unités de radio-diagnostic (RAD, FLU, DENT, CT, MAM incl. Mo/Mo, Mo/Al, Mo/Rh, W/Al, W/Rh, W/Ag, Rh/Rh)
- ▶ Connexion du multimètre portant la marque CE et certifié classe IIb à un PC via l'USB
- ▶ Mesures simultanées avec exposition unique: dose, débit de dose, dose par impulsion, impulsions, fréquence, temps d'irradiation, tension de tube, filtration totale, couche de demi-atténuation (CDA), ainsi que formes d'onde de la tension de tube (kV) et du débit de dose
- ▶ Mesures de dose et de débit de dose possibles à une filtration totale de jusqu'à 2,5 mm Cu
- ▶ Calcul de la tension de crête maximale (kVpmax), moyenne (kVpmean) et pratique conformément à l'algorithme suivant CEI 61676
- ▶ Véritable précision: Précision de dose typique dans la plage RAD/FLU  $\pm 1,5$  %, dans la plage MAM  $\pm 2,5$  % et précision kV typique dans la plage RAD/FLU  $\pm 0,75$  % ou  $\pm 0,5$  kV

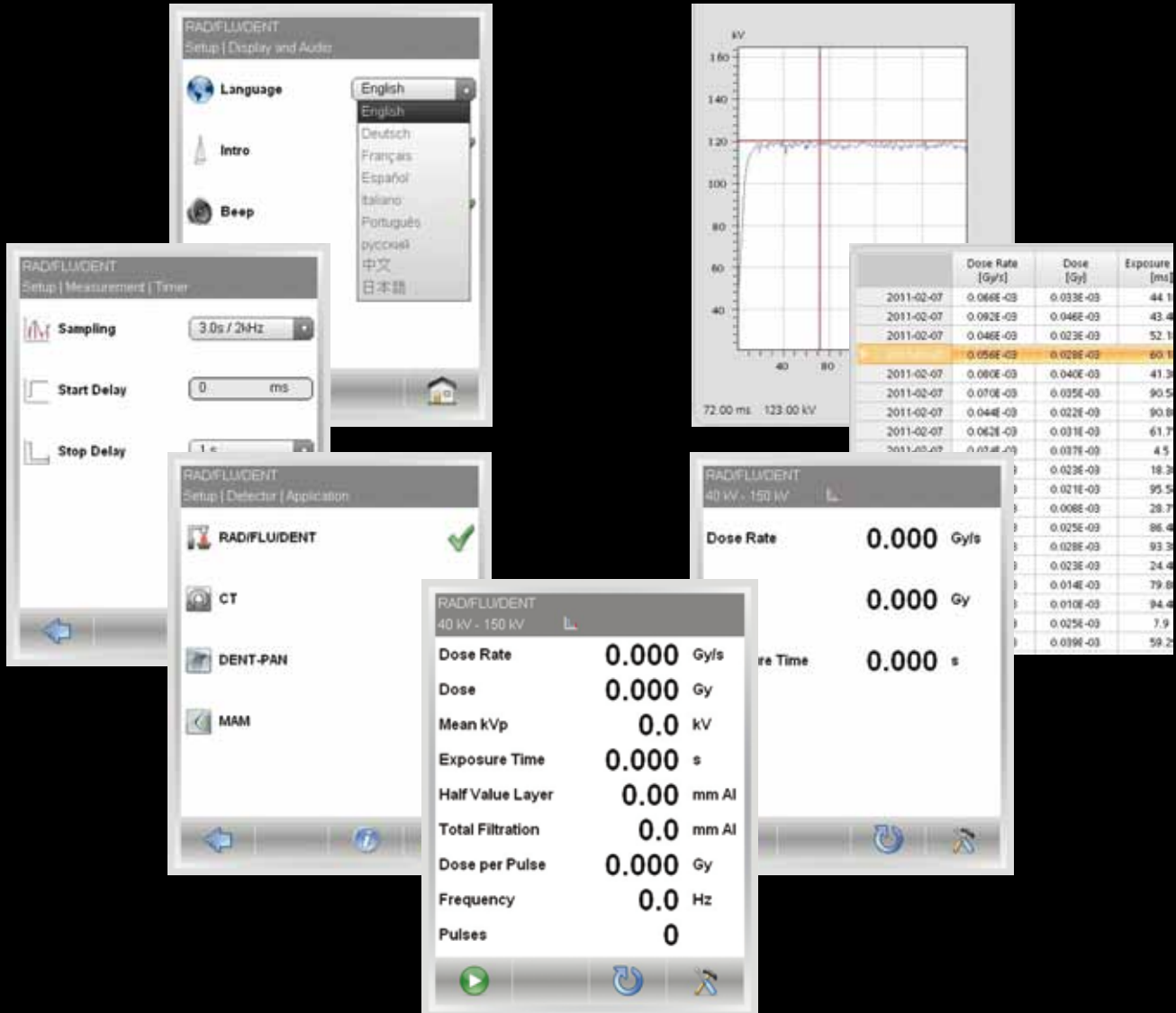
... positionner ...



# NOMEX<sup>®</sup> Multimeter

- ▶ Position indépendante de l'angle dans le faisceau
- ▶ Un design ergonomique empêche tout glissement après le positionnement
- ▶ Fonctions Marche/Arrêt et Reset automatiques
- ▶ Sélection automatique de la plage de mesure de dose et kV pendant la mesure
- ▶ Compensation automatique de la filtration totale jusqu'à 45 mm Al
- ▶ Détection automatique de la couche de demi-atténuation pour toutes les applications, y compris la mammographie

... évaluer.



# NOMEX<sup>®</sup> Multimeter

- ▶ Affichage modifiable des paramètres (tous les paramètres en un coup d'œil ou uniquement certains paramètres sélectionnés)
- ▶ Calculs statistiques (valeur moyenne, écart-type, coefficient de variation) en marquant simplement les résultats significatifs
- ▶ Temporisations de démarrage/ d'arrêt réglables et échantillonnage de formes d'onde jusqu'à 60 secondes
- ▶ Exportation de données et de formes d'onde sous forme de fichier XML ou CSV pour un traitement ultérieur des données sous Excel
- ▶ Menus du logiciel disponibles en plusieurs langues (allemand, anglais, français, espagnol, portugais, italien, russe, chinois, japonais)

# NOMEX<sup>®</sup> Multimeter

## Caractéristiques techniques

### Plages de mesure

Débit de kerma dans l'air R/F	5 $\mu$ Gy/s ... 500 mGy/s, $\pm 3,5$ % (typiquement $\pm 1,5$ %)
Mode sensibilité	0,1 $\mu$ Gy/s ... 500 mGy/s (typiquement $\pm 5$ %)
Kerma dans l'air R/F	50 nGy ... 500 Gy, $\pm 3,5$ % (typiquement $\pm 1,5$ %)
Tension de tube R/F	(40 ... 150) kV, $\pm 1,5$ % ou $\pm 1$ kV (typiquement $\pm 0,75$ % ou $\pm 0,5$ kV)
Filtration totale	(1,5 ... 40) mm Al, $\pm 10$ % ou $\pm 0,5$ mm Al
CDA R/F	(0,95 ... 13,5) mm Al, $\pm 0,25$ mm Al (typiquement $\pm 0,1$ mm Al)
Débit de kerma dans l'air MAM*	50 $\mu$ Gy/s ... 500 mGy/s, $\pm 2,5$ %
Kerma dans l'air MAM*	0,5 $\mu$ Gy ... 500 Gy, $\pm 2,5$ %
Tension de tube MAM*	(23 ... 35) kV, $\pm 0,5$ kV
CDA MAM*	(0,25 ... 0,75) mm Al, $\pm 0,01$ mm Al
Dose par impulsion	50 nGy ... 500 Gy, $\pm 3,5$ % (typiquement $\pm 1,5$ %)
Impulsions	0 ... 99 999
Fréquence	0,2 Hz ... 500 Hz
Temps d'irradiation	1 ms ... 298 h, $\pm 1$ % ou $\pm 0,5$ ms

<b>Interface PC</b>	USB V2.0 full speed
<b>Dimensions</b>	115 mm x 50 mm x 9 mm
<b>Poids</b>	250 g

\* valable pour : Mo/30 $\mu$ mMo, Mo/0,5mmAl, Mo/25 $\mu$ mRh, W/0,7mmAl, W/50 $\mu$ mRh, W/50 $\mu$ mAg, Rh/25 $\mu$ mRh

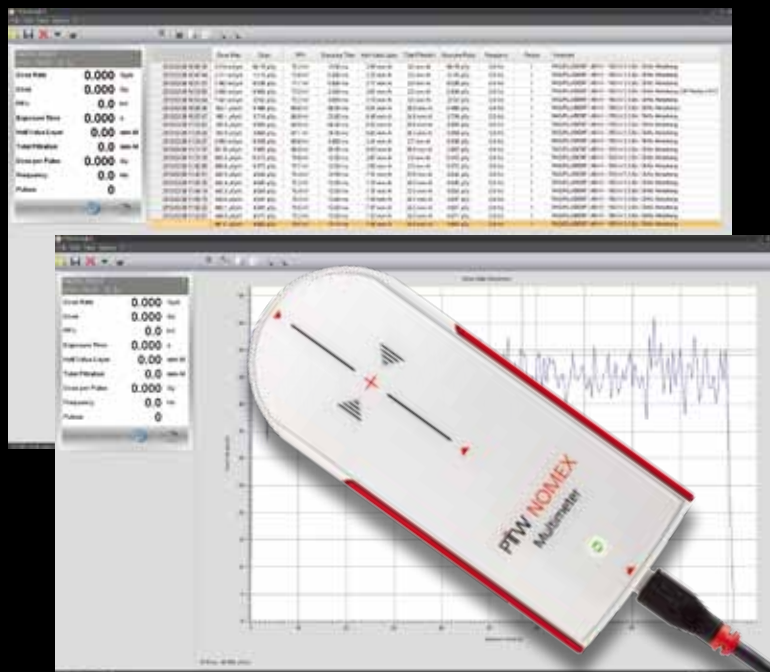
### Informations de commande

[L981815] Multimètre NOMEX<sup>®</sup>  
pour mesures en R/F/DENT, CT, MAM. Comprend le multimètre NOMEX<sup>®</sup>, logiciel sur CD, câble USB de 2 m, rallonge active de 5 m, certificat d'étalonnage, instructions d'utilisation et valise de transport. Requiert une connexion à un PC.

### Accessoires

[L991422]	PC mobile
[T20016]	Support de multimètre NOMEX <sup>®</sup>
[T20017]	Adaptateur de cassette NOMEX <sup>®</sup>
[E21477]	Contrat de maintenance NOMEX <sup>®</sup>

© D909.159.00/00 Valable à partir de 2012-08. Les spécifications précédentes perdent leur validité.



PTW

De la notion  
de responsabilité