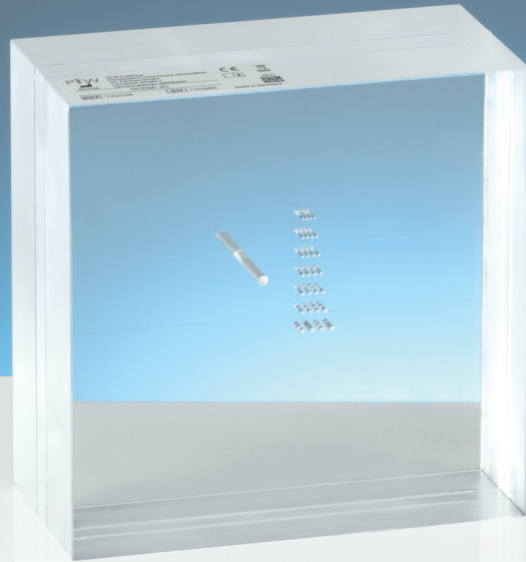


Wenn es auf Qualität ankommt



NORMI® 3D

Prüfkörper für die QS an Röntgeneinrichtungen mit digitaler Volumentomographie (3D)

- ▶ Zur Überprüfung der Ortsauflösung bei DVT-Systemen in der HNO und bei C-Bögen mit 3D-Funktion
- ▶ Das Medizinprodukt der Klasse I erfüllt die Norm DIN 6868-150

NORMI® 3D Prüfkörper

*Prüfkörper für die Qualitätskontrolle
an Röntgeneinrichtungen mit digitaler
Volumentomographie (DVT)*

Eigenschaften

- ▶ Prüfkörper zur Überprüfung der Ortsauflösung bei DVT-Systemen in der HNO und bei C-Arm-Systemen mit 3D-Funktion
- ▶ Erfüllt die Norm DIN 6868-150
- ▶ Besteht aus einer 10 mm dicken Platte mit Detailobjekten eingebettet zwischen zwei 25 mm PMMA-Absorbern
- ▶ PMMA-Platte mit Detailobjekten enthält je vier Bohrungen mit den Durchmessern 0,5/0,6/0,7/0,8/0,9/1/1,3 mm parallel zur Z-Achse

NORMI 3D ist ein Prüfkörper für die Qualitätskontrolle und die Abnahmeprüfung an medizinischen Röntgeneinrichtungen mit digitaler Volumentomographie (DVT) sowie Einrichtungen für DVT mit integrierter Aufnahmemöglichkeit gemäß DIN 6868 Teil 150. NORMI 3D besteht aus drei PMMA-Platten, wobei die mittlere Platte Detailobjekte in Form von Bohrungen mit sieben verschiedenen Durchmessern enthält. Die Bohrungen liegen innerhalb eines Kreises mit einem Radius von 30 mm parallel zur Z-Achse. Außerdem enthält der Prüfkörper eine durchgehende Bohrung mit einem Durchmesser von 2,5 mm.

Technische Daten

| | |
|------------------------------|---|
| Produkt | Prüfkörper für die Qualitätskontrolle und Abnahmeprüfung an Röntgeneinrichtungen mit digitaler Volumentomographie (DVT) |
| Anwendung | Abnahmeprüfung nach DIN 6868-150 |
| Abmessungen | (120 x 120 x 60) mm |
| Gewicht | ca. 1 kg |
| Strukturen: Detailobjekte | Ø 0,5/0,6/0,7/0,8/0,9/1/1,3 mm |
| Durchgehende Bohrung | Ø 2,5 mm |

Bestellinformation

T42038 NORMI 3D

Optionen

L981302 NORMI RAD/FLU Set AI (300 x 300) mm
L981309 NORMI RAD/FLU Set AI (200 x 200) mm
L981301 NORMI RAD/FLU Set PMMA (300 x 300) mm
L981307 NORMI RAD/FLU Set PMMA (200 x 200) mm
L891815 NOMEX Multimeter